



PU 1x230V
3x400V
50Hz

Multifunctionele pomp met vortexwaaier

De componenten van de PU-serie bestaan of uit roestvrij staal of uit de modernste versterkte kunststoffen. Deze serie is robuust en ongevoelig voor storingen. PU-pompen zijn zeer geschikt voor afvalwater maar ook voor vele andere toepassingen.





Vortexwaaier

De vortexwaaier wordt toegepast om een verstoppingsvrije werking te garanderen en om slijtage door grote of langvezelige bestanddelen te voorkomen. De waaier genereert een krachtige stroming in een deel van de vloeistof, die ervoor zorgt dat de hele vloeistofstroom vloeiend van inlaat naar persaansluiting wordt gestuwd.

Optionele toebehoren :



- TOK4-P voetbocht set voor kleine pompen:
 - bevestigingsconsole voor geleidingsbuizen
 - voetbocht met pompklauw
 - hijsketting

licht gewicht

De gedachte dat pompen van gietijzer gemaakt moeten zijn is een opvatting uit het verleden. De PU serie is het resultaat van onze inspanningen om gietijzer te vervangen door innovatieve materialen. Daardoor is het gewicht beperkt tot ongeveer de helft van vergelijkbare conventionele pompen. Dit vereenvoudigt de installatie- en onderhoudswerkzaamheden.



solide en duurzaam

De kunststoffen die voor de PU-serie gebruikt zijn, werden volgens strikte maatstaven op duurzaamheid getest. De test omvat 20 onderdelen, zoals bijvoorbeeld de bestendigheid tegen oplosmiddelen, werking in vloeistoffen met hoge temperatuur, vorstbestendigheid, verwerking en een valtest. In deze testen hebben de voor deze pomp gebruikte kunststoffen bewezen even sterk of zelfs sterker te zijn dan gegoten metaal, zowel in sterkte als in abrasie-bestendigheid. Voor elk onderdeel werd telkens de meest geschikte kunststof gekozen.

Roestvrij

Geheel uit roestvrij staal en kunststof gemaakt, zijn deze pompen vrij van roestproblemen.

Gemakkelijk te onderhouden door eenvoudige demontage.



Voor onderhoud volstaat het de bouten tussen oliekamer en de bovenkant van het pomphuis los te maken ; het pompgedeelte met waaier en het motorgedeelte zijn nu gescheiden. Het pompgedeelte kan gemakkelijk gedemonteerd resp. gemonteerd worden met behulp van een kruiskop schroevendraaier.

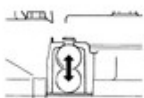
niveauregeling

De uitvoering PUA beschikt over peervormige (minder gevoelig voor vervuiling en golfbewegingen) vlotters, de bovenste verstelbaar om het startpeil in te stellen, de onderste is niet verstelbaar en verzekert het optimale stoppeil.

veiligheidsvoorzieningen

Dankzij het grote oliebad mag de pomp onbeperkt droog draaien. De thermische motorbeveiliging is niet zomaar een simpele clixon in de windingen maar een betrouwbare beveiliging, gemonteerd onder het motordeksel. Daar waar de kabel het motordeksel binnenkomt, zijn de aders over een aantal mm gestript en in het rubber ingegoten zodat er geen druppel binnen komt als de kabel beschadigd is.

ontluchtingsventiel



Een luchtbel in de pomp wordt via het ventiel automatisch afgelaten.

